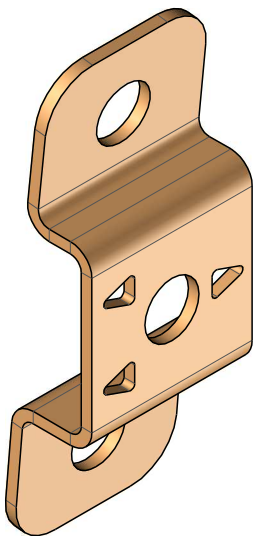


Qtité à fab.	Visa fab.	Date



Tole 20/10 DD11 2500x1250				21LCM000127
MATIERE		TRAITEMENT	FINITION	CODE MAGASIN
OBSERVATIONS GENERALES				
<div>- ETAT DES FILETS DES INSERTS: Les filets des inserts ne doivent comporter aucune trace de protection autre que la leur</div> <div>- ETAT DE SURFACE: Aucune arrete agressive</div> <div>- TOLERANCE DE POSITION: 1mm/m sauf indication contraire</div> <div>- TOLERANCE DE FORME: 1mm/m sauf indication contraire</div>				
<div><div>ECLPN</div><div>Etablissement Central Logistique de la Police Nationale</div><div>Atelier Central Automobile</div><div>1 rue Faraday - 87022 Limoges Cedex 9 - BP 81600</div></div>				
<div><div></div><div>ISO 2768-m</div></div>		<div><div>Ech.: 1 : 1</div><div>Date: 29/01/2026</div></div>		<div><div>Tel.: 05 55 10 50 41</div><div>Fax: 05 55 10 50 54</div></div>
<div><div>S/E</div><div>FIX_HAB_FENETRE_BAS_D-G_POS_2</div></div>			<div><div>Masse (estimation) = 0,04kg</div><div>Surface = m²</div></div>	
<div><div>Ens.</div><div>ENS_INSERT_RENFORT_BLI_LAT_D-G</div></div>			<div><div>Dessinateur :</div><div>QUB</div></div>	<div><div>Vérificateur :</div><div></div></div>
<div><div>Véh.</div><div>Daily 70C15 4100/H3 VMG GN 2024</div></div>			<div><div>Format :</div><div>A3</div></div>	<div><div>Numéro de plan :</div><div>80STR279095</div></div>
<div><div>Ce dessin est la propriété du ministère de l'intérieur (ECLPN Limoges) et ne peut être reproduit ou communiqué sans son autorisation.</div></div>				